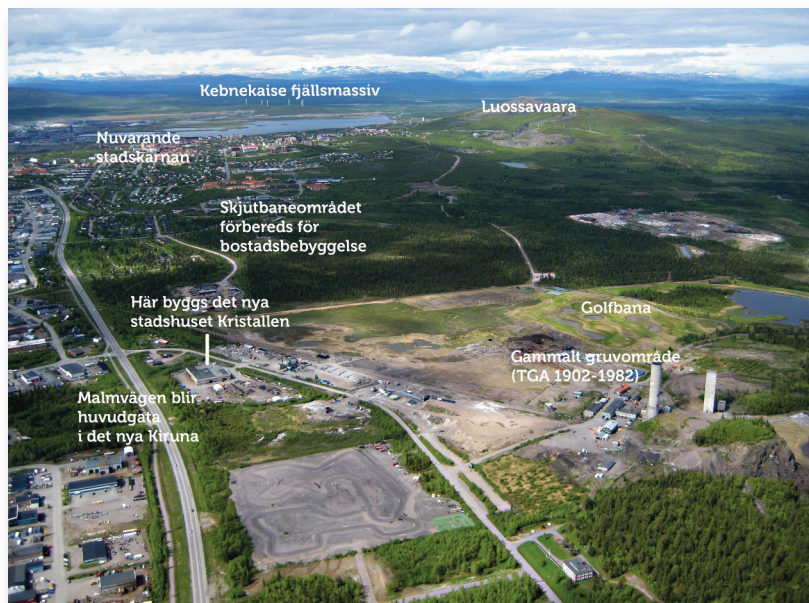
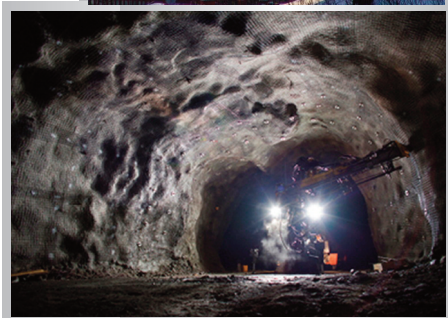


Välkommen till Riksskådebanans konferens i Kiruna 9-10-11 okt 2015



Fredag 9 okt

12.05 Buss till Malmfältens folkhögskola

13.00 Lunch

14.00 Siv Holma inleder och Stefan Mikaelsson Sametinget, inviger

14.30 Curt Persson Lundbohm – Kiruna – Folkbildning/kultur

16.00 Maj-Lis Skaltje "Lojken"

19.00 Middag

Lördag 10 oktober

08.45 15 minuters promenad till bussen

09.00 Gruvtur från Fokets Hus i centrala Kiruna

12.00 Lunch

13.00– 13.30 Breakdansgruppen Until The End Crew

Em program:

- Kommunalrådet Kristina Zakrisson
- Agneta Andersson NEW DEADLINE
- Sameteatern Giron, Sandra Truelsson, producent
- Tornedalsteatern Tote, Regina Veräjä, producent

16.15 Kulturpolitiskt samtal

19.30 Middag

Söndag 11 oktober

9 –12.00 Skådebanerörelsens framtidsfrågor, finansiering och gemensamma projekt

12.00 Lunch

13.00 Buss från Malmfältens folkhögskola

14.30 Med Norwegian till Arlanda

Deltagare i Riksskådebanans höstkonferens
fredag 9 – söndag 11 okt 2015 i Kiruna

1. Siv Holma Norrbotten (*inte bo*)
2. Eva Plumppu Norrbotten
3. Ulf Nyström Norrbotten

4. Ewa Sens Dalarna
5. Suzanne Lazar Dalarna

6. Rolf Söderman Västmanland
7. Maria Dahlgren Västmanland
8. Åsa Jarroff Västmanland
9. Zenita Bergman Västmanland

10. Paula Ternström Stockholm
11. Ann Näfver Stockholm
12. Marianne Ronnheden Stockholm

13. Göran Sarring Östergötland
14. Ulrika Sköld Östergötland
15. Ulla Jacobsson Werner Östergötland
16. Margareta Carling Östergötland
17. Marja Tjärnemo Östergötland

18. Ulla-Britt Lindqvist Jönköping
19. Dennits Ernst Jönköping
20. Linda Fröling Jönköping
21. Helena Melin Jönköping

22. Ola Wirtberg Västra Götaland
23. Ann Britt Carlsson Västra Götaland

24. Lone Lindholm Skåne
25. Alf Nilsson Skåne
26. Barbro Johansson Skåne

27. Tapani Björkbacka. Webbmaster

28. Gäst. Elisabeth Heilmann-Blind (*inte bo*)

Lite praktiskt att tänka på

Samtliga har fått sina flygbiljetter via mail.

Våra vänner från Malmö, Göteborg och Jönköping flyger till Arlanda från respektive ort.

Vi andra reser med tåg eller bil till Arland.

Alla sammanstrålar på Arlanda för gemensamt flyg till Kiruna.

Vädret i Kiruna väntas bli mellan +2 till -4 grader. Troligtvis snöfritt.

Klä er varmt om fötter och kropp, vi ska ta en 15-20 min promenad till bussen på lördag morgon.

Lördag fm tillbringar vi i Kirunagruvan. All övrig tid i värmen på Malmfältens folkhögskola.

Ni behöver inte skriva ut dessa dokument. De kommer att finnas till samtliga när vi ses i Kiruna

Ersättning för utlägg:

Ersättning för resa med egen bil:

Förtroendevalda ersätts med 18.50 /mil

Anställda ersätts med 25 kr/mil

Samåkning är önskvärd.

Reseräkningar skickas till:

Riksskådebanan
Swedenborgsgatan 1
118 48 Stockholm

Spar kvitton för utlägg och skicka dem med eran reseräkning.

Som vanligt bjuder inte Riksskådebanan på alkohol.

Varmt välkommen till en
helg full av ny inspiration
i vår nordligaste stad
KIRUNA

Riksskådebanans
AU genom
Zenita Bergman
073-910 63 00

RIKSSKÅDEBANAN